

# РЕКОМЕНДАЦИИ ДЛЯ РАЗРАБОТКИ ДИЗАЙН-ПРОЕКТА ТОРГОВОГО ПРОСТРАНСТВА

# СОДЕРЖАНИЕ

Общие рекомендации

Входная группа

Оборудование

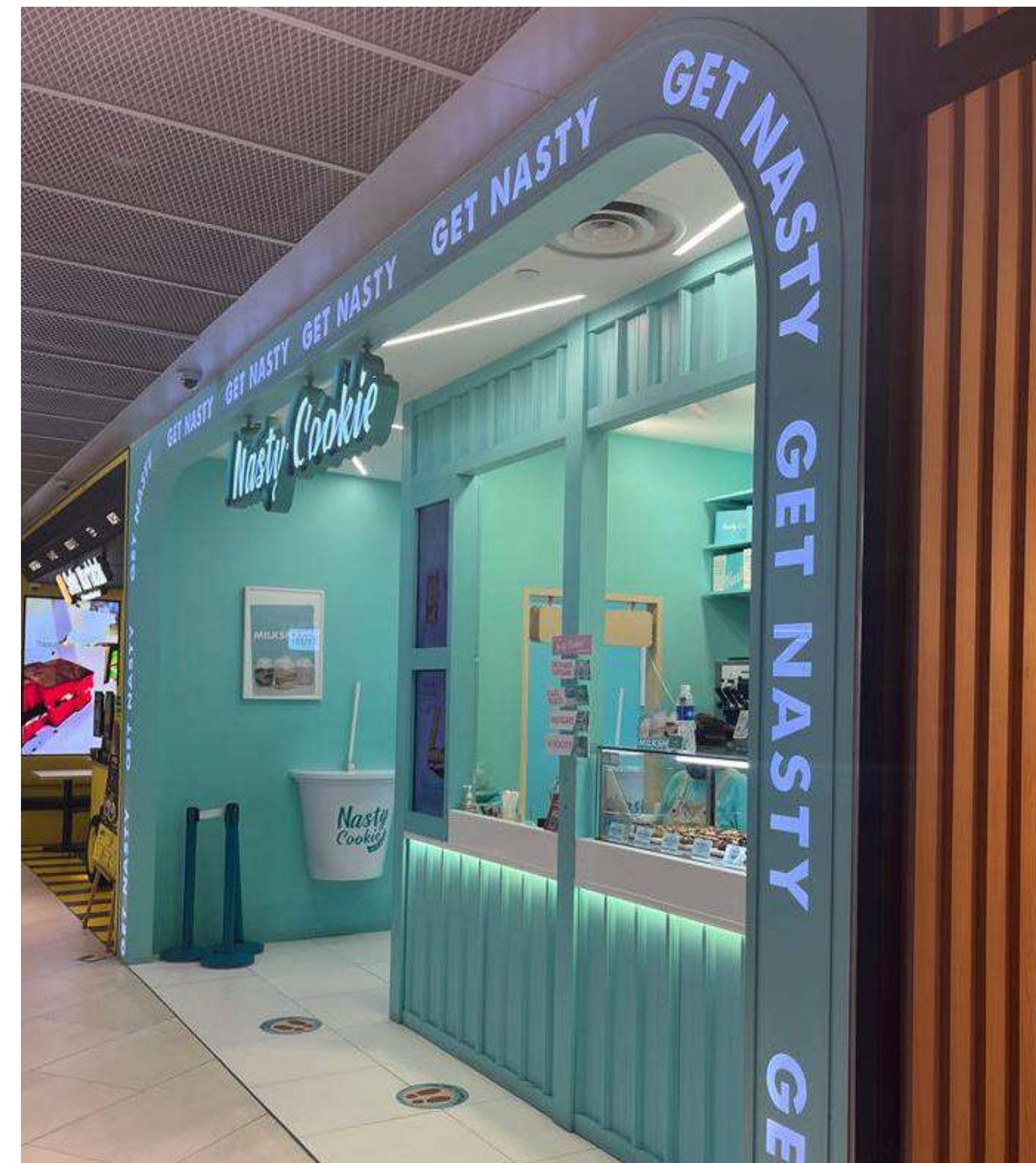
Коммерческий свет

Примерочные

Материалы



»» Проект сделанный на «Пятерку» также и работает



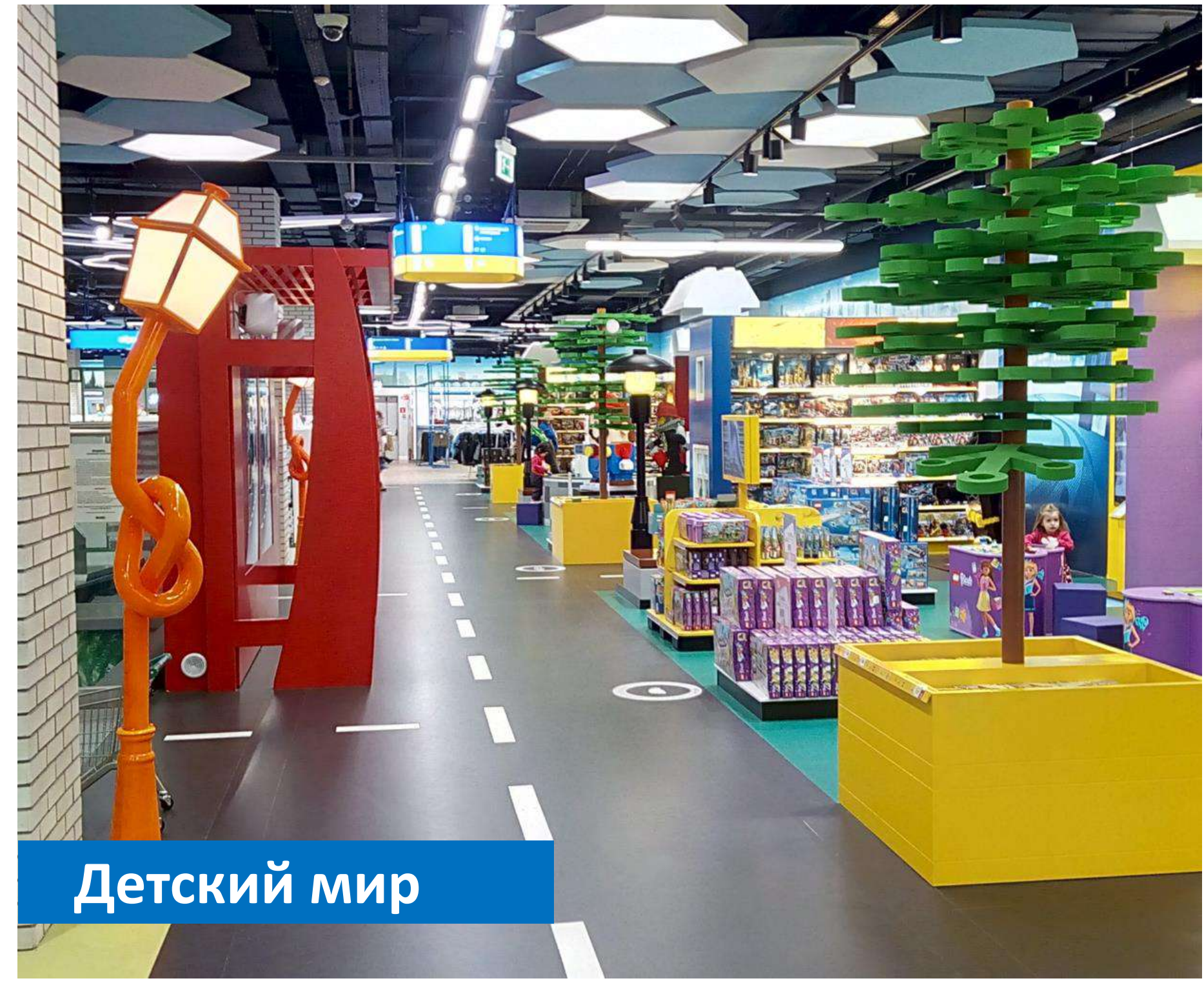


➤➤ Тоже относится и к островной торговле





»» Интерьер должен подчеркивать индивидуальные особенности бренда



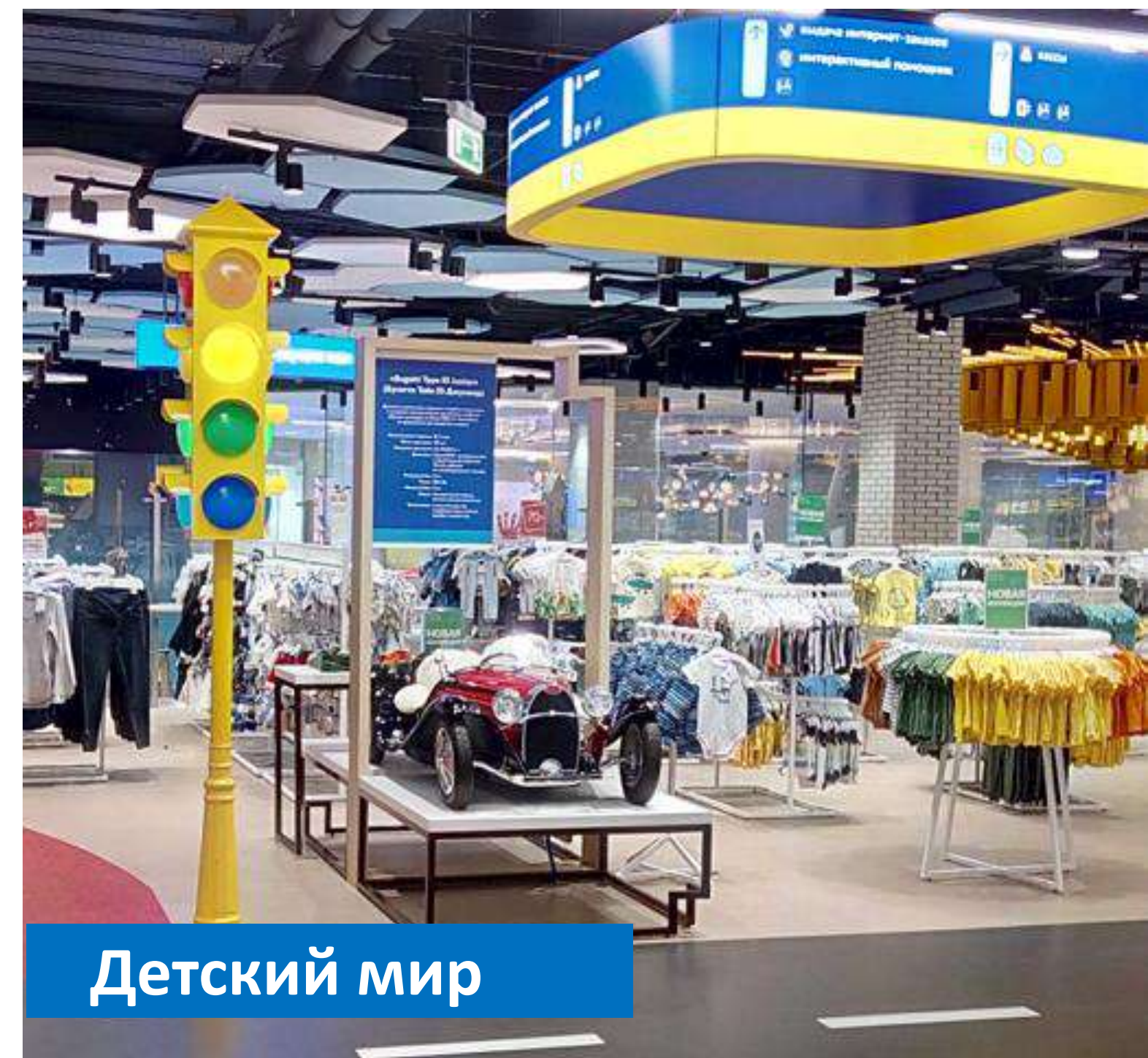
Детский мир



»» Арт-объект привлекает внимание покупателя к товару



**FLAVA**



**Детский мир**

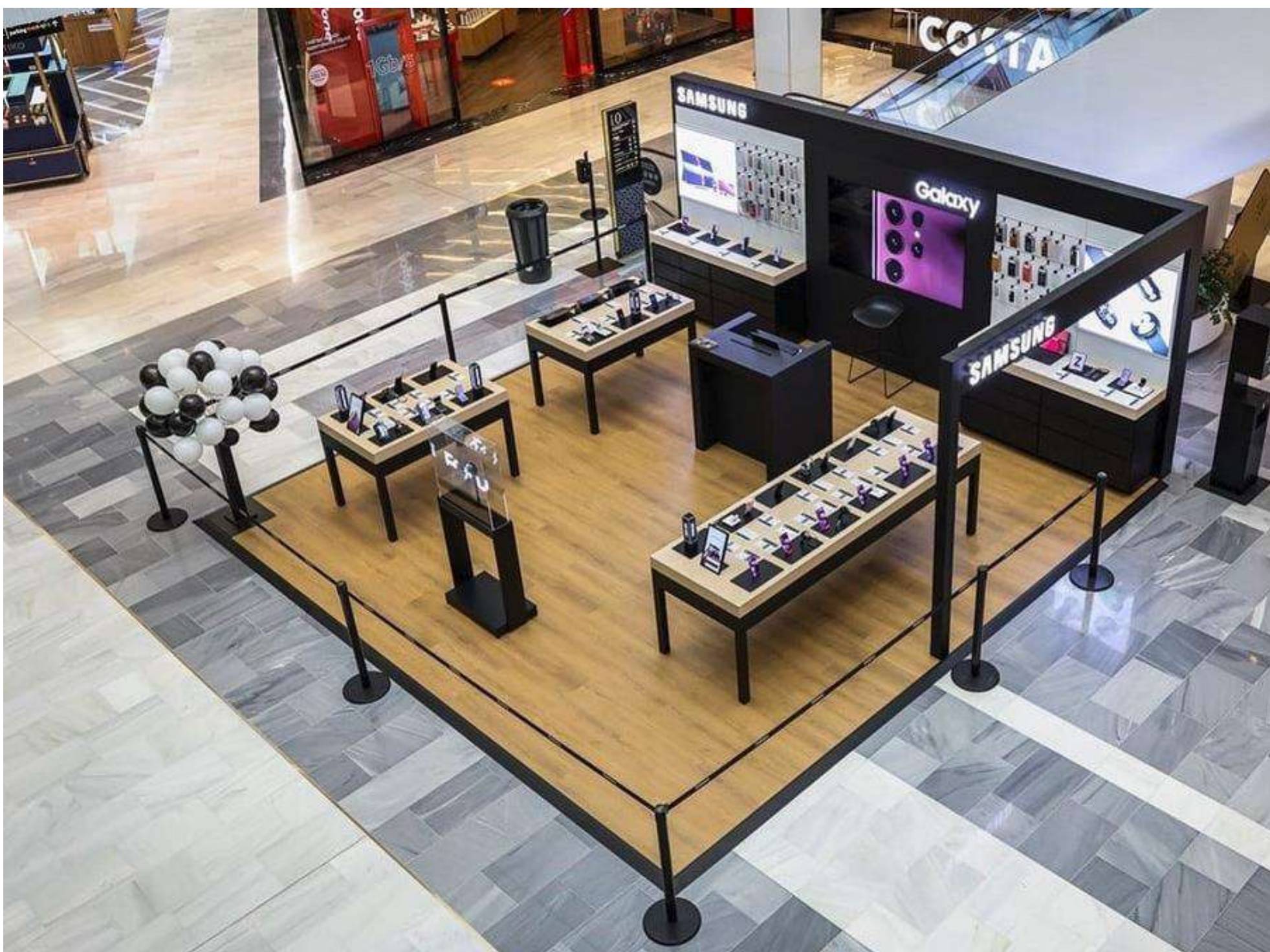


»» Остров, как арт-объект – максимум привлечения внимания посетителей





»» Открытые пространства обеспечивают хороший контакт с покупателем





»» Максимально открытые пространства с высоким потолком «затягивают» покупателя





»» Вывески – только объемные световые конструкции





»» Небольшой размер острова, не повод отказа от световой вывески!





»» Креативно оформленная витрина работает на 1000%





» Любой товарный профиль подразумевает интересную витрину





»» Магазин без витрины не магазин. Оригинальная витрина не значит дорого.





# ТОРГОВОЕ ОБОРУДОВАНИЕ. ВЫКЛАДКА ТОВАРА

➤➤ Грамотное экспонирование товара способно заметно увеличить продажи





# ТОРГОВОЕ ОБОРУДОВАНИЕ. ВЫКЛАДКА ТОВАРА

»» Разнообразная расстановка и использование оборудования различного типа



Sbalo



LTB



# ТОРГОВОЕ ОБОРУДОВАНИЕ. ВЫКЛАДКА ТОВАРА

»» Подиумы для демонстрации новых коллекций





# ТОРГОВОЕ ОБОРУДОВАНИЕ. ВЫКЛАДКА ТОВАРА

»» В выборе дизайна важно не копировать, а идти своим путем





# ТОРГОВОЕ ОБОРУДОВАНИЕ. ВЫКЛАДКА ТОВАРА

»» Впечатления тоже продают





»» Очевидный тренд – диджитализация





»» Актуально для всех сегментов и категорий товаров





»» Острова – не исключение!





»» Колонны должны эффектно использоваться для размещения оборудования





»» Органично вписаны в интерьер





»» Правильный световой проект – это плюс 20–25% к продажам





»» Освещенность входной группы и торгового зала – 800 л/м





➤➤ Зональная, направленная подсветка – делает акценты





»» Световые буквы и декоративная подсветка внутри





➤➤ Окончательное решение о покупке принимается именно здесь





»» Свет должен быть приглушенным и рассеянным. Маленький размер ушел в прошлое





»» Качество отделочных материалов должно соответствовать уровню бренда





➤➤ Рекомендуется включение в интерьер натуральных материалов: металл, дерево, камень и т.д.





»» Эко-стиль будет в тренде всегда







**Мармелад**

Самое лучшее здесь

**Спасибо за внимание!**