



**Мармелад**

РЕКЛАМНЫЕ ВОЗМОЖНОСТИ

# ТРЦ «МАРМЕЛАД»

ТРЦ «Мармелад» – первый и самый крупный торгово-развлекательный центр суперрегионального формата в Таганроге и западной части Ростовской агломерации.

**Дата открытия:** 22 декабря 2013 г.

**Собственник:** АО «ИНПРОМ ЭСТЕЙТ»

**Расположение:** г. Таганрог, Площадь Мира, дом 7. Деловой и культурный центр города.



[www.marmeladmall.ru](http://www.marmeladmall.ru)



# ТРЦ «МАРМЕЛАД»



**GBA 52 491 м<sup>2</sup>**  
**GLA 39 000 м<sup>2</sup>**



**261**  
Магазин



**1100 мест**  
Парковка



**437 000**  
Численность  
населения города  
и агломерации



**13 000**  
Средняя  
посещаемость в сутки



**1000**  
Event событий в год



**110 000**  
Подписчиков в   

# ГЛАВНАЯ СЦЕНА МЕДИА ПАНЕЛЬ

## Преимущества:

- Расположение на главной сцене в зоне фудкорта
- Широкий охват аудитории
- Динамичное изображение
- Высокое качество изображения и информативность
- Длительный контакт с аудиторией

## Техническое задание:

Разрешение видео-ролика **1366x768 px**

Без звуковой дорожки



# МЕДИА ПАНЕЛИ

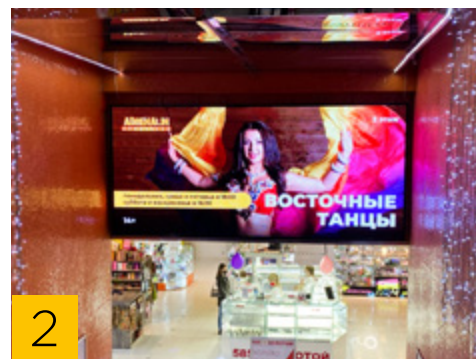
## Преимущества:

- Широкий охват и контакт с аудиторией
- Динамичное изображение
- Высокая информативность

При размещении на 6 экранах одновременно  
**СКИДКА 10%**

## Разрешение видео-ролика:

1. Эскалатор (2-1 этаж) - **512x192 px**
2. Эскалатор (1-0 этаж) - **576x256 px**
3. Эскалатор (0-1 этаж) - **704x128 px**
4. Тамбур (большая парковка) - **800x140 px**
5. Центральный ВХОД (у фонтана) - **1080x1920 px**

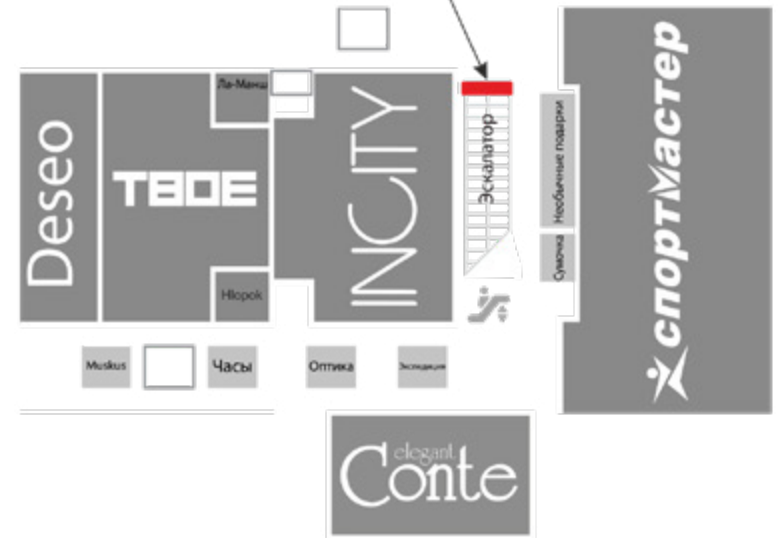


# СХЕМА РАЗМЕЩЕНИЯ МЕДИА ПАНЕЛЕЙ

0-1 этаж медиа панель



2 этаж медиа панель



1 этаж медиа панель



3 этаж медиа панель



# РАДИО-РЕКЛАМА

## Преимущества:

- Широкий охват аудитории
- Длительный эффект
- Транслируется на всех этажах ТРЦ

## Зоны охвата:

- Галереи
- Центральный вход
- Парковка
- 4 этажа

Время проведения: **10:00 - 22:00 ежедневно**

## Техническое задание:

Аудиоролик длительностью **до 20 секунд**

Формат **wav, mp3, sample rate**

(не менее 44 100 Hz)



**Для арендаторов ТРЦ «Мармелад»  
необходимо исключить из текста  
наименование ТРЦ «МАРМЕЛАД»**

# ПРОМО-АКЦИИ

## Преимущества:

- Прямой контакт с потребителем
- Таргетирование целевой аудитории
- Повышение узнаваемости бренда
- Рост престижа бренда
- 100% контакт с аудиторией

## Зоны охвата:

- Галереи
- Центральный вход
- Парковка
- 4 этажа

Время проведения: **10:00 - 22:00 ежедневно**



## Стоимость проведения (1 человек):

- Раздача листовок, дегустация и тестирование без стенда

Количество часов:

**целый день с 10:00 до 22:00**

- Дегустация и тестирование со стенда, СЭМПЛИНГ (раздача пробных образцов продукции)

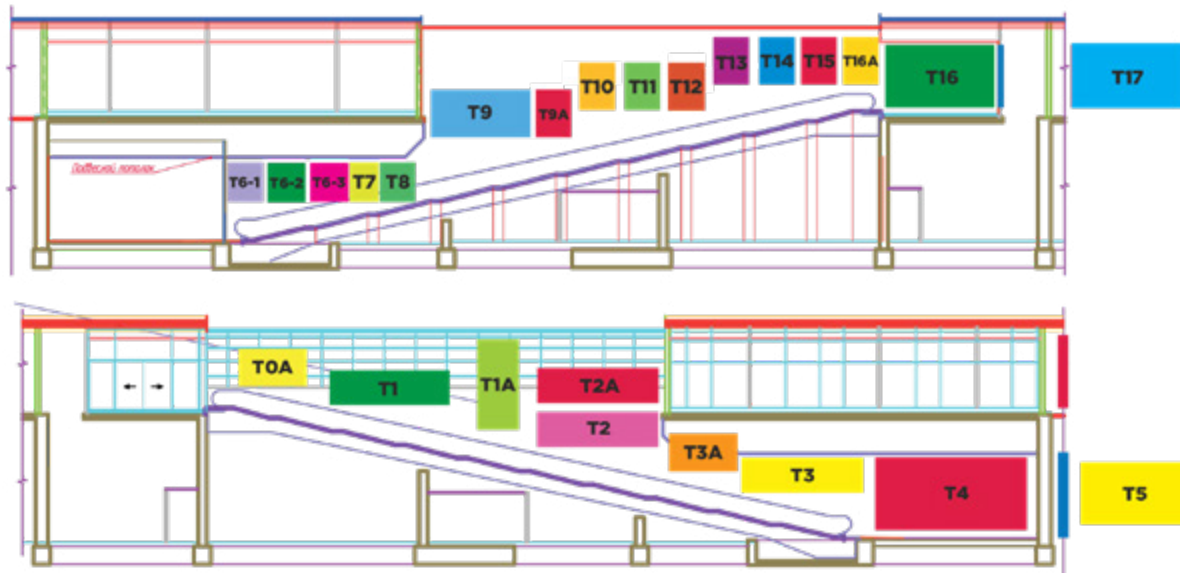
Количество часов:

**до 3 часов, более 3 часов**

**Техническое задание:** брендированная униформа; бейдж



# ТРАВОЛАТОР



**Техническое задание:**

баннер без люверсов 340г/кв.м

# ВХОД НА ТРАВОЛАТОР

При размещении  
на 6 поверхностях Индекса А  
**СКИДКА 20%**

## Техническое задание:

**Индекс А:** размер постера 128x144 см  
(вертикальный)

**Индекс Б:** размер постера 128x243 см  
(вертикальный)

Материал – самоклеящаяся  
перфорированная пленка



# БРЕНДИРОВАНИЕ ЛИФТОВ

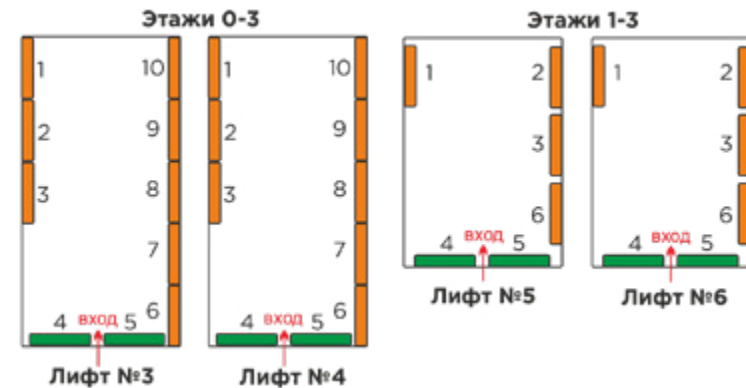
## Преимущества:

- Широкий охват аудитории
- Продолжительное воздействие
- Высокая эффективность
- Большая информативность
- Гарантированное взаимодействие



## Техническое задание:

Размер постера **40x60 см** (вертикальный)  
Материал – самоклеящаяся глянцевая пленка



## Техническое задание:

Размер поверхности (вертикальный)  
Лифт 0-3 этаж - **109x210 см**  
Лифт 1-3 этаж - **83x210 см**  
Материал – самоклеящаяся глянцевая пленка

# INDOOR: STAND UP, ПОДВЕСНЫЕ ФЛАГИ, ПОСТЕРЫ



● Stand up

**Техническое задание:**

**67x120 см** (вертикальный)  
Материал - баннер  
340 г/кв.м



● Постер

**Техническое задание:**

**84x119 см** (вертикальный)  
Материал - постерная бумага



■ Флаги (сектор 7 шт.)

**Техническое задание:**

**100x100 см**  
Материал - баннер 7 шт., 340 г/кв.м

# INDOOR СХЕМА РАЗМЕЩЕНИЯ

0 этаж



1 этаж



2 этаж



3 этаж



# БРЕНДИРОВАНИЕ ЛИФТОВЫХ ХОЛЛОВ (постер)



1 этаж

**Техническое задание:**

Размер **137x196 см**  
(вертикальный)



2 этаж

**Техническое задание:**

Размер **84x119 см**  
(вертикальный)



3 этаж

**Техническое задание:**

Размер **67x122 см**  
(вертикальный)

Материал – постерная бумага

# ТАМБУР ЦЕНТРАЛЬНОГО ВХОДА



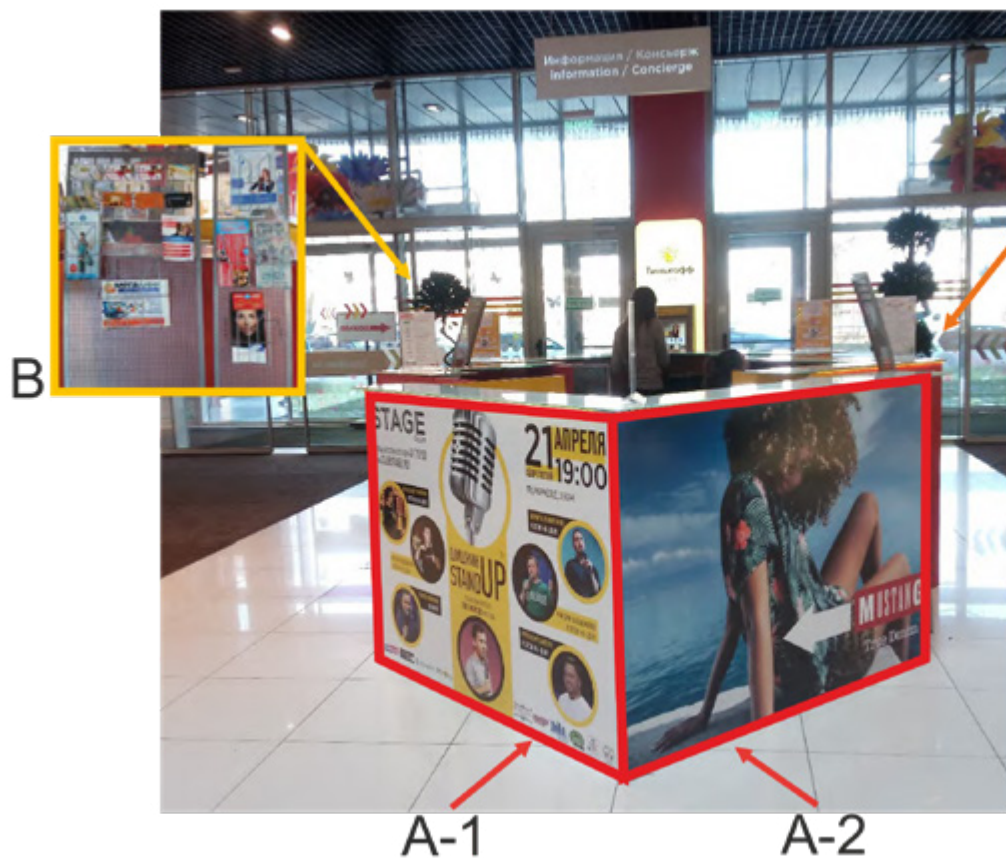
## Техническое задание:

Размер поверхности: 1. **2,79x2 м** (горизонтальный)

2. **2,7x2 м** (горизонтальный)

Материал - баннер, 340 г/кв.м

# РАЗМЕЩЕНИЕ РЕКЛАМЫ НА СТОЙКЕ КОНСЬЕРЖ-СЛУЖБЫ



**А.** Брендирование стойки

**Техническое задание:**

Размер – **164x116 см** (горизонтальный)

Материал - самоклеящаяся глянцевая пленка

**Б.** Визитки

**Техническое задание:**

Размер – **9x5 см** (горизонтальный)

**В.** Флаеры

**Техническое задание:**

Размер – **21x14,8 см** (горизонтальный)





## БРЕНДИРОВАНИЕ ЦЕНТРАЛЬНОГО АТРИУМА

Полотна

### Преимущества:

- Привлекает внимание
- Повышает узнаваемость

### Техническое задание:

Размер полотна – **80x60 см** (вертикальный)

Материал – баннер или баннерная сетка, 340 г/кв.м



## БРЕНДИРОВАНИЕ ФУДКОРТА

TABLE-TENT

### Преимущества:

- Широкий охват аудитории
- Длительный контакт

### Техническое задание:

Размер постера – **14,8x21 см** (вертикальный) формат А5

Материал – бумага, количество – **112 шт.** (224 поверхности)

# РЕКЛАМА НА БОРТИКАХ ЭСКАЛАТОРА

## Преимущества:

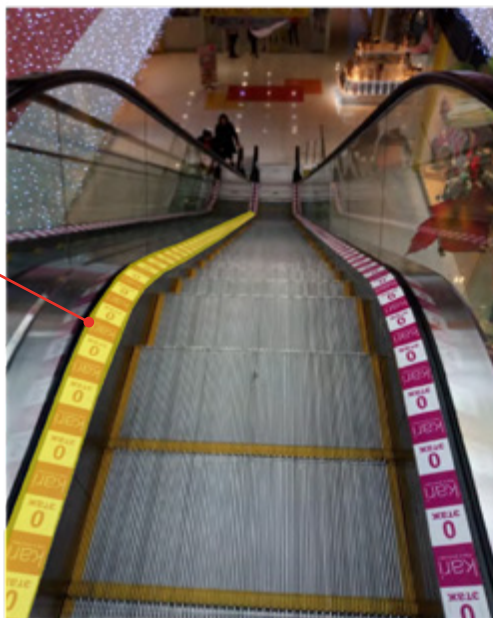
- Продолжительное воздействие
- Высокая частота контактов

## Техническое задание:

Размер поверхности - **70x1377 см**  
Материал - самоклеящаяся пленка

## Техническое задание:

Размер поверхности - **8x13025 см**  
Материал - самоклеящаяся пленка



# РЕКЛАМНЫЙ ПОДИУМ



## Преимущества:

- Наглядность
- Возможность смены образов

## Техническое задание:

Размещение манекенов на подиумах

## Обязательно:

- наличие таблички с указанием названия магазина
- наличие наименования и стоимости представленной продукции

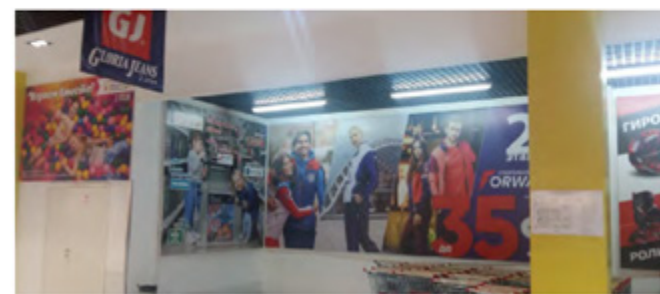
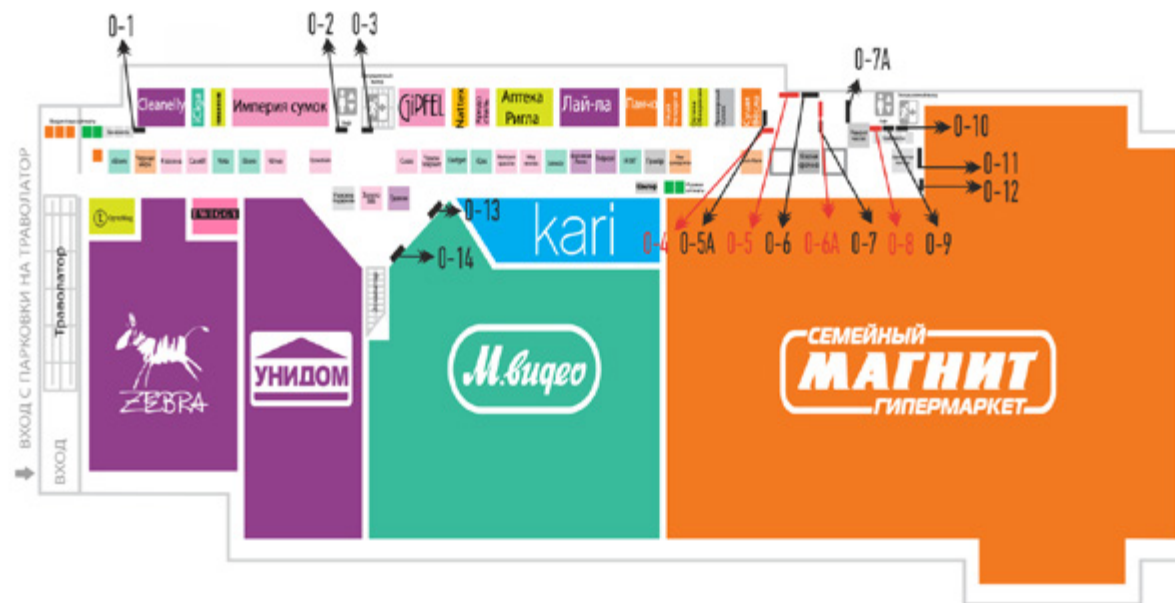
# ЭКСПОЗИЦИЯ АВТОМОБИЛЯ



## Преимущества:

- Привлекает внимание
- Повышает узнаваемость
- Прямой контакт с аудиторией
- Повышает доверие к компании

# БРЕНДИРОВАНИЕ ГАЛЕРЕИ ЦОКОЛЬНОГО ЭТАЖА: **БАННЕРЫ, ПОСТЕРЫ**



# БРЕНДИРОВАНИЕ ГАЛЕРЕИ ЦОКОЛЬНОГО ЭТАЖА: **БАННЕРЫ НА МЕЖМАГАЗИННЫХ КОЛОННАХ**



## Техническое задание:

Размер постера:

1. **68x280 см** (вертикальный)
2. **130x280 см** (вертикальный)

Материал – баннер без люверсов, 340 г/кв.м

# OUTDOOR БРАНДМАУЭРЫ



## Преимущества наружной рекламы:

- Визуальная доступность: информация просматривается с дальнего расстояния
- Воздействие на основные транспортные и пешеходные потоки города
- Повышает престиж магазина

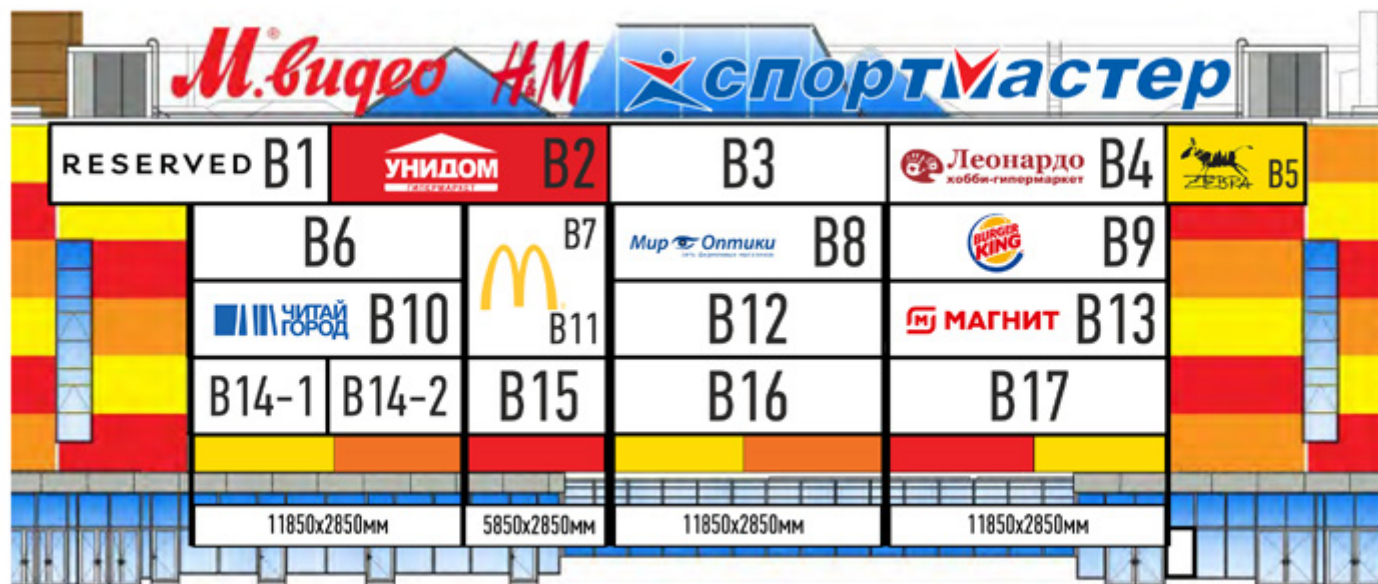
# ВИД СО СТОРОНЫ ул. ЧЕХОВА



## Техническое задание:

световые объемные буквы на подложке  
или без нее

# ВИД СО СТОРОНЫ 16-го ПЕРЕУЛКА

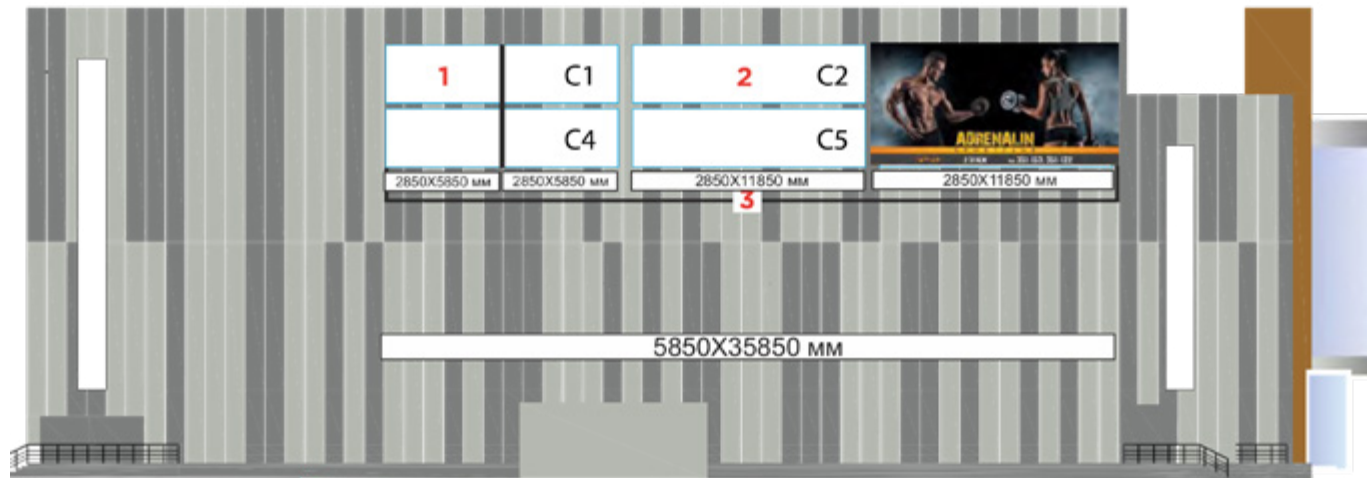


## Техническое задание:

световые объемные буквы на подложке  
или без нее



# ВИД СО СТОРОНЫ 11-го ПЕРЕУЛКА



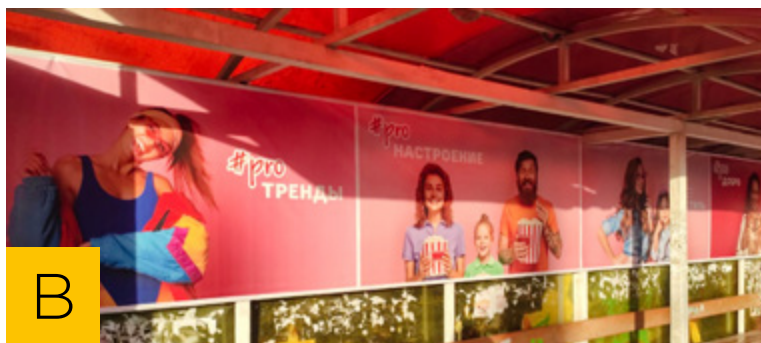
**Техническое задание:**  
световой короб  
с объемными буквами



# РЕКЛАМА НА ОСТАНОВКЕ



А



В

## Техническое задание:

Индекс А - **8,43x2,1 м** (горизонтальная)

Индекс Б - **8,25x1,06 м** (горизонтальная)

Материал - баннер без люверсов,  
340 г/кв.м



А



В

## Техническое задание:

Индекс А - **0,88x2,1 м** (вертикальная)

Индекс Б - **0,79x2,0 м** (вертикальная)

Материал - баннер без люверсов,  
340 г/кв.м

# МАЛАЯ ПАРКОВА 11-Й ПЕРЕУЛОК



## Техническое задание:

Размер поверхности – 1,95x2,85 м  
(вертикальный)

Материал – глянцевая  
самоклеящаяся пленка

# АРЕНДА EVENT-ПЛОЩАДКИ



3 этаж

## Преимущества:

- Главная сцена в зоне фудкорта
- Наличие медиаэкрана

## Формы мероприятий:

- Презентация
- Концерт
- Флешмоб
- Показ мод
- Лекция
- Конкурсы
- Спортивные мероприятия



2 этаж

## Преимущества:

- Арт-локация
- Наличие конструкций для выставок

## Формы мероприятий:

- Мастер-классы
- Ярмарки-выставки
- Фестивали
- Выставки



1 этаж

## Преимущества:

- Главный вход ТРЦ
- Основной трафик

## Формы мероприятий:

- Ярмарки-выставки
- Дегустации
- Флешмоб
- Показ мод
- Концерты

# ОРГАНИЗАЦИЯ EVENT-МЕРОПРИЯТИЯ «ПОД КЛЮЧ»\*

Услуги	Стоимость (без НДС)	Пакет «Комфорт»	Пакет «Базовый»	Пакет «Минимум»
Ведущий	<b>1 500 р./ч.</b>	+		
Звукорежисер	<b>500 р./ч.</b>	+	+	+
Фотограф	<b>800 р./ч.</b>	+	+	
Видеограф	<b>800 р./ч.</b>	+	+	
Комплект звукового оборудования	<b>1 000 р./ч.</b>	+	+	+
Координация на мероприятии	<b>1 000 р./ч.</b>	+		
Организация мероприятия	<b>5 000 р./ч.</b>	+		
Аренда локации	<b>2 000 р./ч.</b>	+	+	+

## Пакет «Комфорт»

Мероприятие «под ключ», если организацией мероприятия занимается ТРЦ «Мармелад» (служба маркетинга и рекламы).

## Пакет «Базовый»

Мероприятие с предоставлением определенных услуг.

## Пакет «Минимум»

Мероприятие организуется самостоятельно контрагентом.

### Дополнительные услуги (при необходимости):

Предоставление на мероприятие столов, стульев и рекламных конструкций:

- Столы Ikea (размер 80x80) – 15 шт.
- Столы Ikea (размер 120x80) – 3 шт.

- Раскладные столы (размер 180x75) – 6 шт.
- Стулья Ikea – 69 шт.
- Барные столы –
- **Рекламные конструкции:**
- конструкция 3x2
- конструкция 1,5x2 – 3 шт.

\* если организацией занимается ТРЦ «Мармелад»

# ВАЖНО

- При размещении на всех цифровых носителях одновременно, предоставляется скидка в размере 10%;
- Минимальный срок размещения: один календарный месяц;
- Контент для размещения предоставляется в службу маркетинга и рекламы не позднее чем за 5 рабочих дней до начала трансляции;
- Контент начнет транслироваться только после заключения договора и 100% предоплаты за один календарный месяц;
- Стоимость размещения указана за один месяц с учетом НДС;
- Замена контента неограниченное количество раз. Быстро и бесплатно;
- Скидки при объеме.



# КОНТАКТНАЯ ИНФОРМАЦИЯ

## **Крюкова Светлана Сергеевна**

Руководитель службы маркетинга и рекламы ТРЦ «Мармелад»

+7 (8634) 351-500 доб. 60-18      +7 (903) 464-79-56

e-mail: [krukova.svetlana@inprom-estate.ru](mailto:krukova.svetlana@inprom-estate.ru)

## **Олейникова Дарья Андреевна**

Менеджер по рекламе ТРЦ «Мармелад»

+7 (8634) 351-500 доб. 60-24      +7 (951) 842-31-84

e-mail: [oleinikova.daria@inprom-estate.ru](mailto:oleinikova.daria@inprom-estate.ru)

## **Иванова Анастасия Александровна**

Менеджер по рекламе ТРЦ «Мармелад»

+7 (8634) 351-500 доб. 60-29      +7 (952) 580-55-85

e-mail: [ivanova.anastasiya@inprom-estate.ru](mailto:ivanova.anastasiya@inprom-estate.ru)

**С уважением к Вашему бизнесу!**